



FILOZOFICKÁ FAKULTA
UNIVERZITY KARLOVY
V PRAZE



Praha & EU: Investujeme do vaší budoucnosti
Evropský sociální fond

Přehled dějin českého umění
Desková a nástěnná malba v Čechách v letech
1310-1550
(druhý díl fotogalerie)

přednášející: Prof. PhDr. Ing. Jan Royt, Ph.D.



Mistr Kapucínského cyklu,(Mistr Kunc), před 1420



Mistr Kapucínského cyklu,(Mistr Kunc), Portrét císaře Zikmunda, před 1420



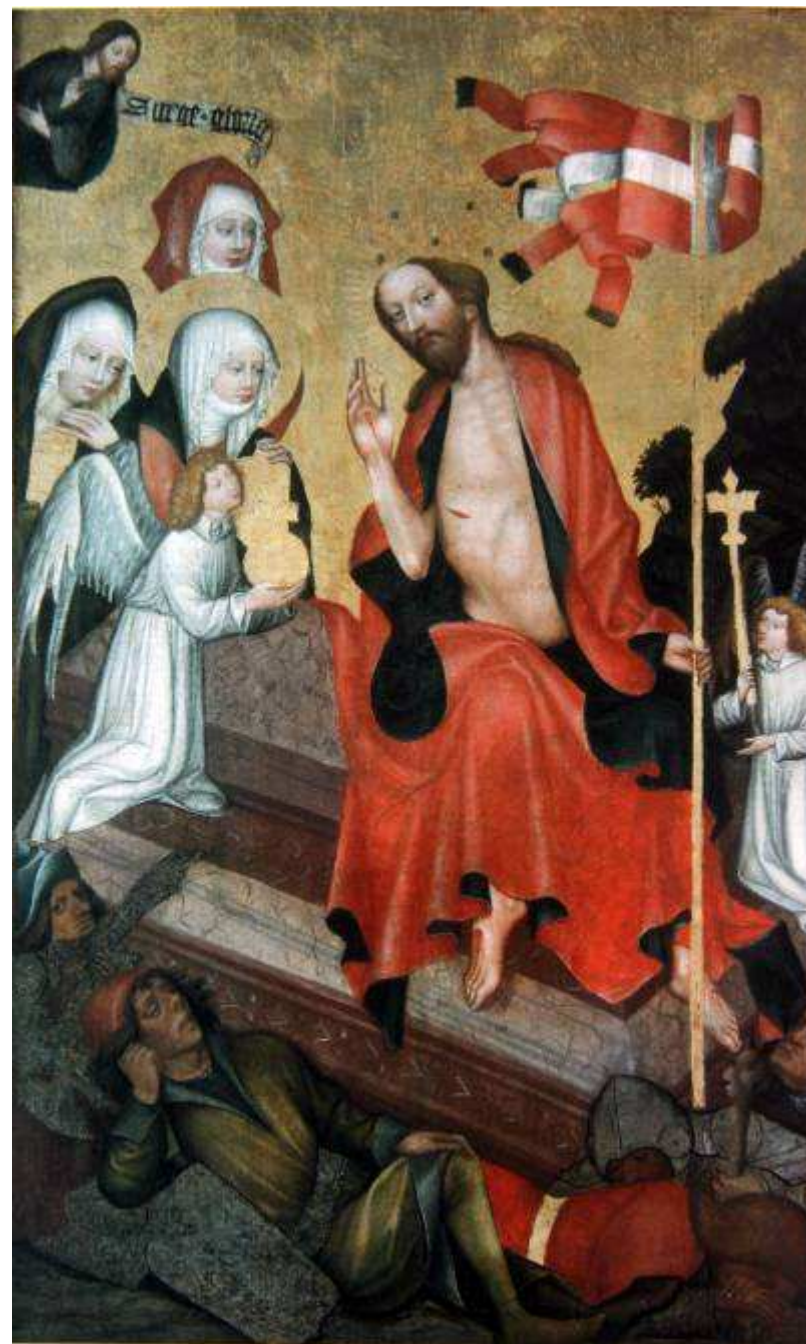
Mistr rajhradského oltáře, Nesení kříže, 1420-1430



Mistr rajhradského oltáře, ukřižování, 1420-1430



Mistr Rajhradského oltáře, Zkoušení pravosti Sv. Kříže, kol. 1430



Mistr Rajhradského oltáře, Zmrtvýchvstání Krista, kol. 1430



Mistr rajhradského oltáře, Svatojakubský cyklus, Stětí sv. Jakuba, kol. 1436



Mistr rajhradského oltáře, Deska z Náměště, Umučení sv. Apolény, 1420-1430



Mistr Rajhradského oltáře, Umučení sv. Kateřiny, zadní strana desky z Náměště



Madona Doudlebská, přední strana, kol.1420



Madona Doudlebská,zadní strana, kol.1420



Madona Svojšínská, před 1420



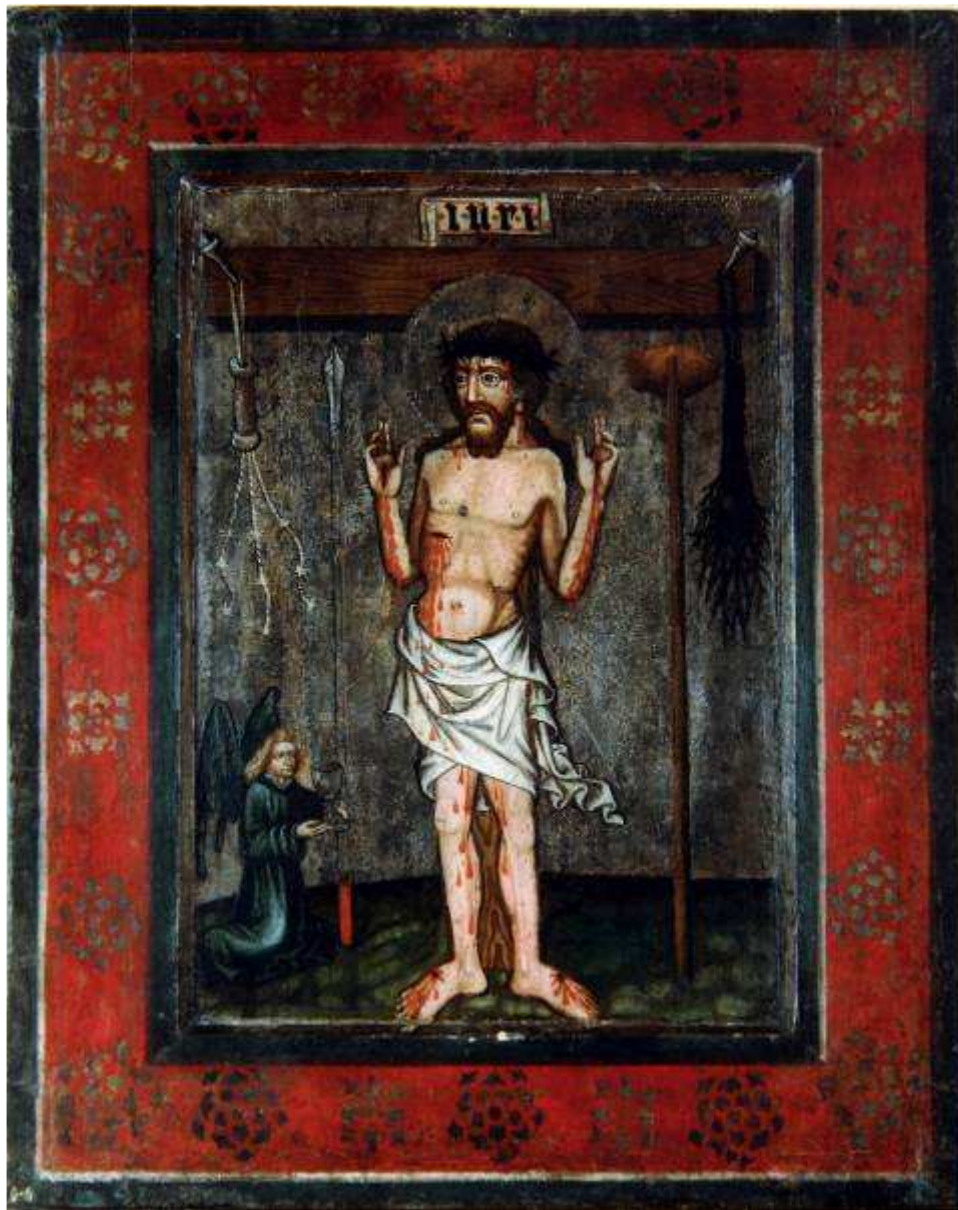
Madona Vyšebrodská, před 1420



Asumpta z Deštné, kol. 1450



Asumpta z Bílé Hory, kol. 1450



Deska se sv. Felixem a Adauktem, zadní strana, kol. 1450



Adorace z Českých Budějovic, snad ze Zl.Koruny, kol. 1450



Oltář z Jeníkova, kol. 1460



Zvěstování Panně Marii z NG, kol. 1460



Mistr Svatojiřského oltáře, Oltář svatojiřský, kol. 1470



Mistr Svatojiřského oltáře, oltář z kostela sv. Barbory v kutné Hoře, kol. 1480



Oltář z Duban, kol. 1470



Umučení sv. Šebestiána, Upálení
Mistra Jana Husa, kol. 1460



Mistr Puchnerovy archy, Sv. Anežka Česká a první velmistr řádu křížovníků s červenou hvězdou Albrecht ze Šternberka, 1482



Mistr Puchnerovy archy, Sv. Hedvika ošetřuje nemocného, 1482



Epitaf Hlubocký, 1486



Deska z Vejpřín, kol. 1490



Oltář z Doudleb, Adorace Krista, 1494



Oltář ze Senomat, po 1490



Mistr Křivoklátského oltáře, Oltář křivoklátský, před 1490



Deska patrony z NG, kol. 1490



Oltář Budňanský, po 1491



Mistr královéhradeckého oltáře, Příbuzenstvo Kristovo, kol. 1490



Oltářní křídla z Rabí, po 1498



Připisováno Šimonu Lábovi (Mistr Chudenického oltáře), Votivní deska Švihovských, po 1505



Připisováno Šimonu Lábovi (Mistr Chudenického oltáře), Sv. Václav, Oltář Chudenický, kol 1505



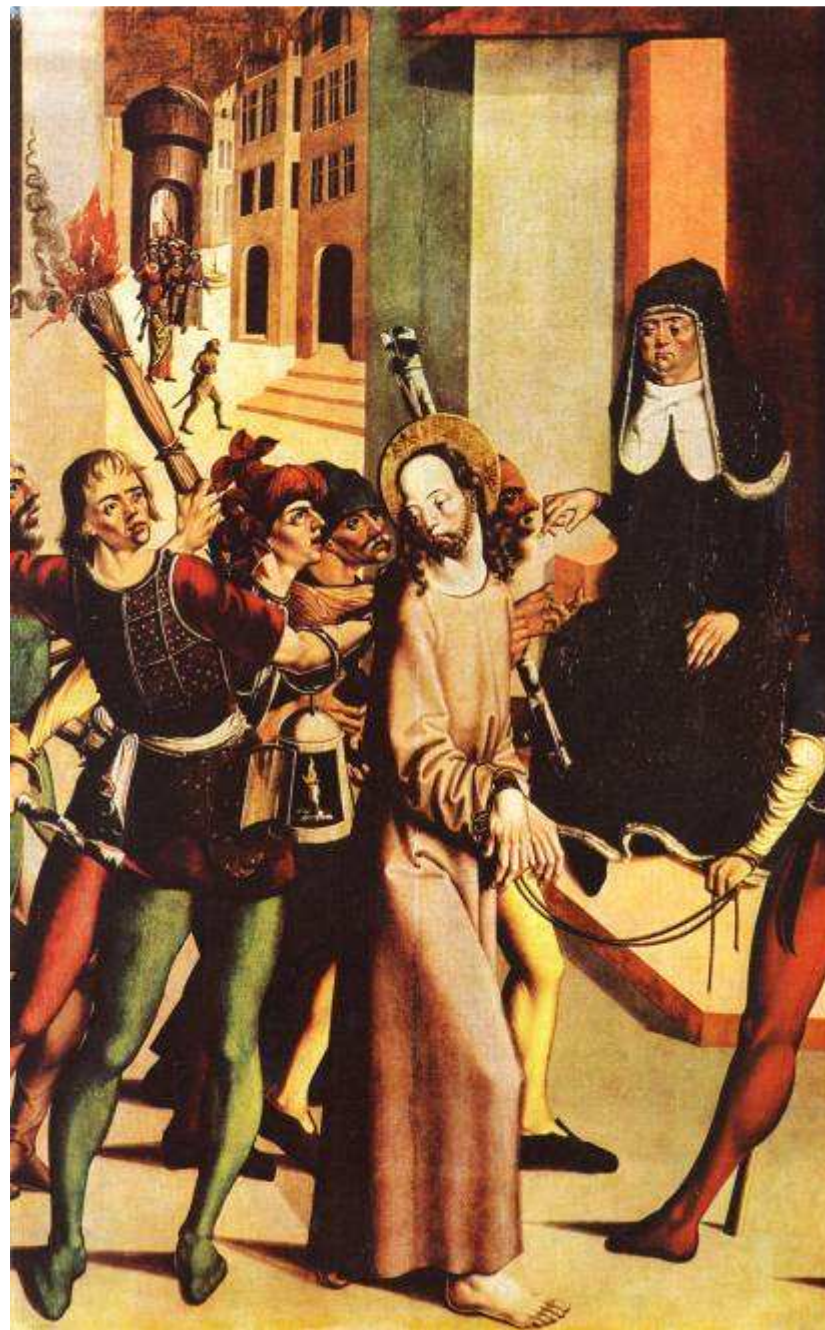
Dílno Mistra Křivoklátského oltáře, Oltář rakovnický, 1496



Dílno Mistra Křivoklátského oltáře, Oltář rokycanský, po 1496



Mistr lit. oltáře, Litoměřický oltář, Adorace Krista, po 1500



Mistr lit. oltáře, Litoměřický oltář, Kristus před Kaifášem, po 1500



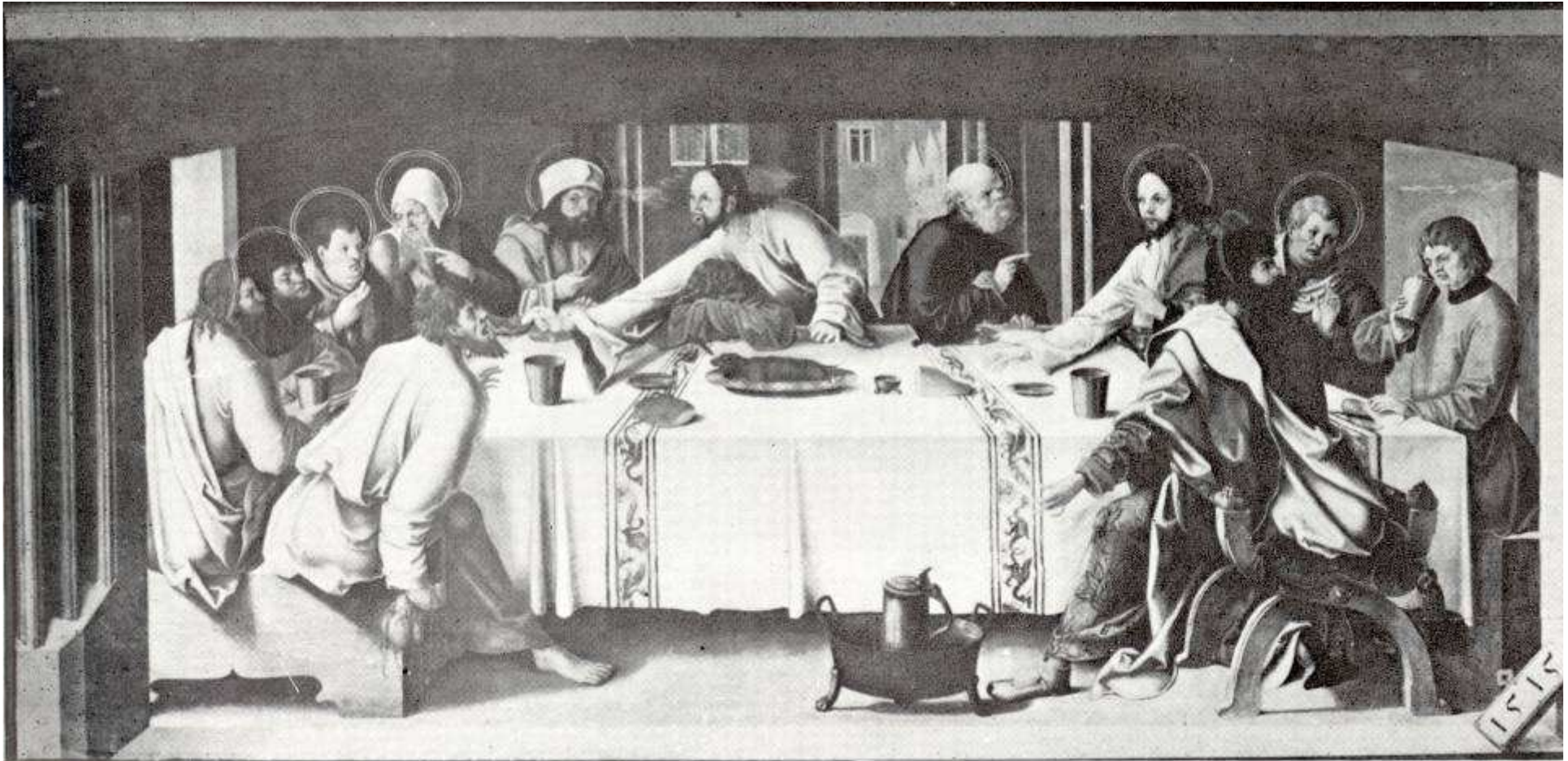
Mistr lit. oltáře, Podobizna Albrechta z Kolovrat, 1506



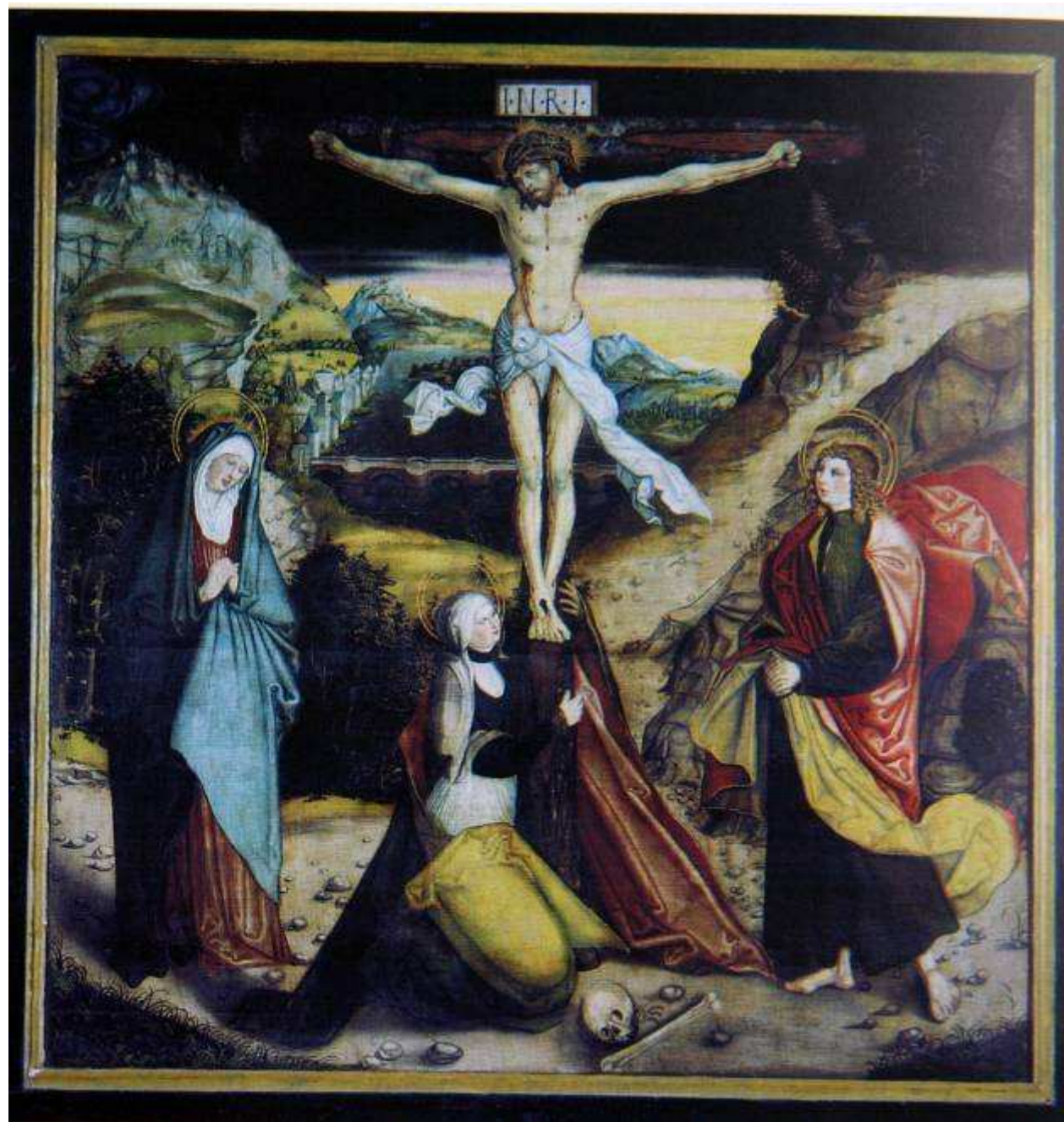
Hans von Kulmbach, Varhaní křídla se sv. Jindřichem a sv. Kunhutou, před 1520.



Připisováno Gandolfu Herlingarovi, Osecký oltář,
Růžencová madona, kol. 1520.



Hanuš Efeldar, predela z hlavního oltáře kostela sv. Jakuba v Kutné Hoře, 1515



Ukřižování z Kadaně, kol. 1520.



Mistr IW, Oltář Želinský, 1526



Mistr Slavětínského oltáře, Oltář ze Slavětína, 1531.



Kutná Hora, chrám sv.Barbory,kaple mincířů,po 1463



Kutná Hora, Sv. Barbora, kaple mincířů, po 1463



Blatná-hrad, Starý palác, Děvět hrdinů, po 1467



Blatná-hrad. Starý palác, Tři dvorní dámy, po 1467



Blatná-hrad, Zelená světnice kol. 1480



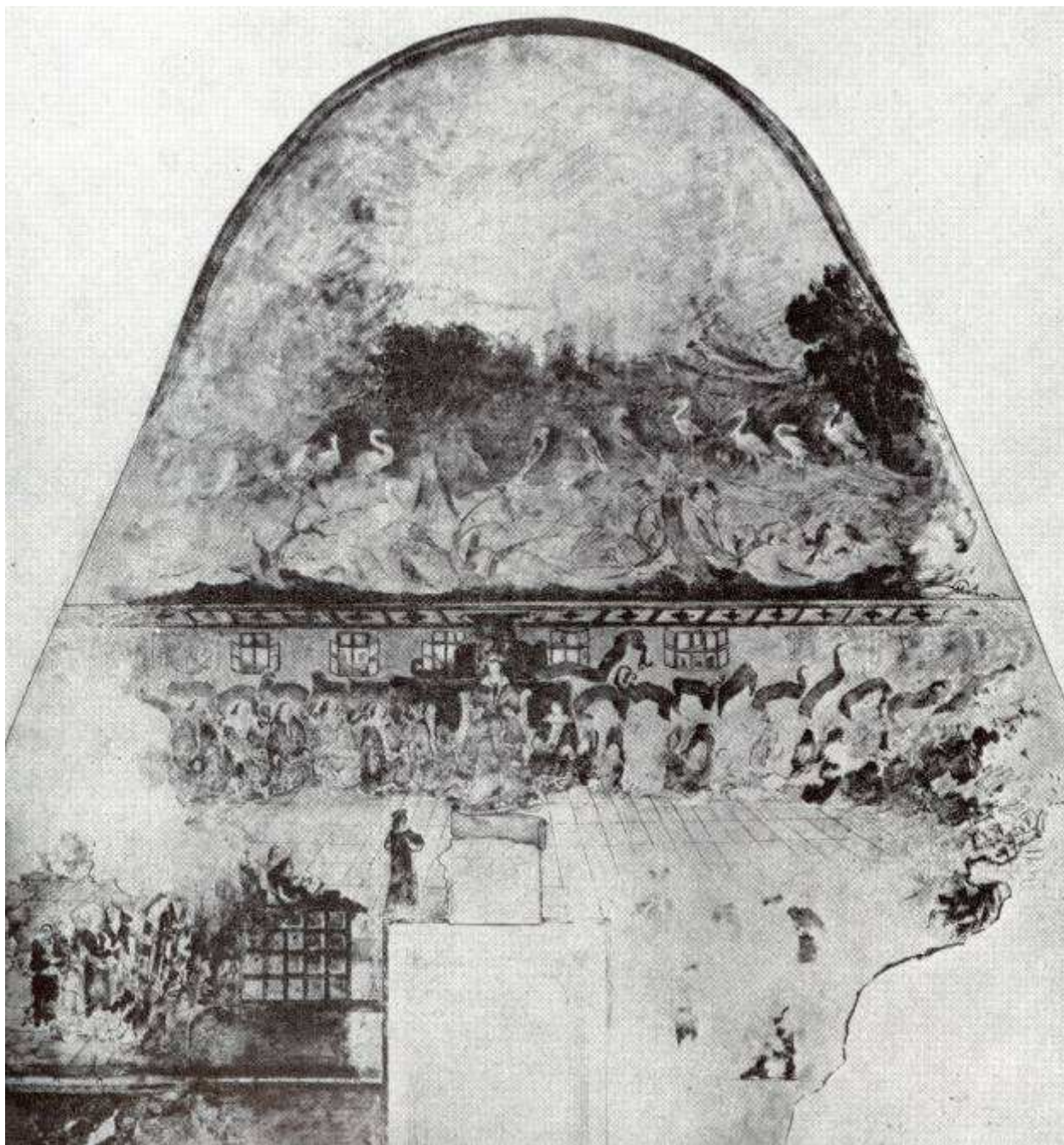
Zvíkov-hradní kaple, Sv. Mikuláš a sv. Václav, po 1473



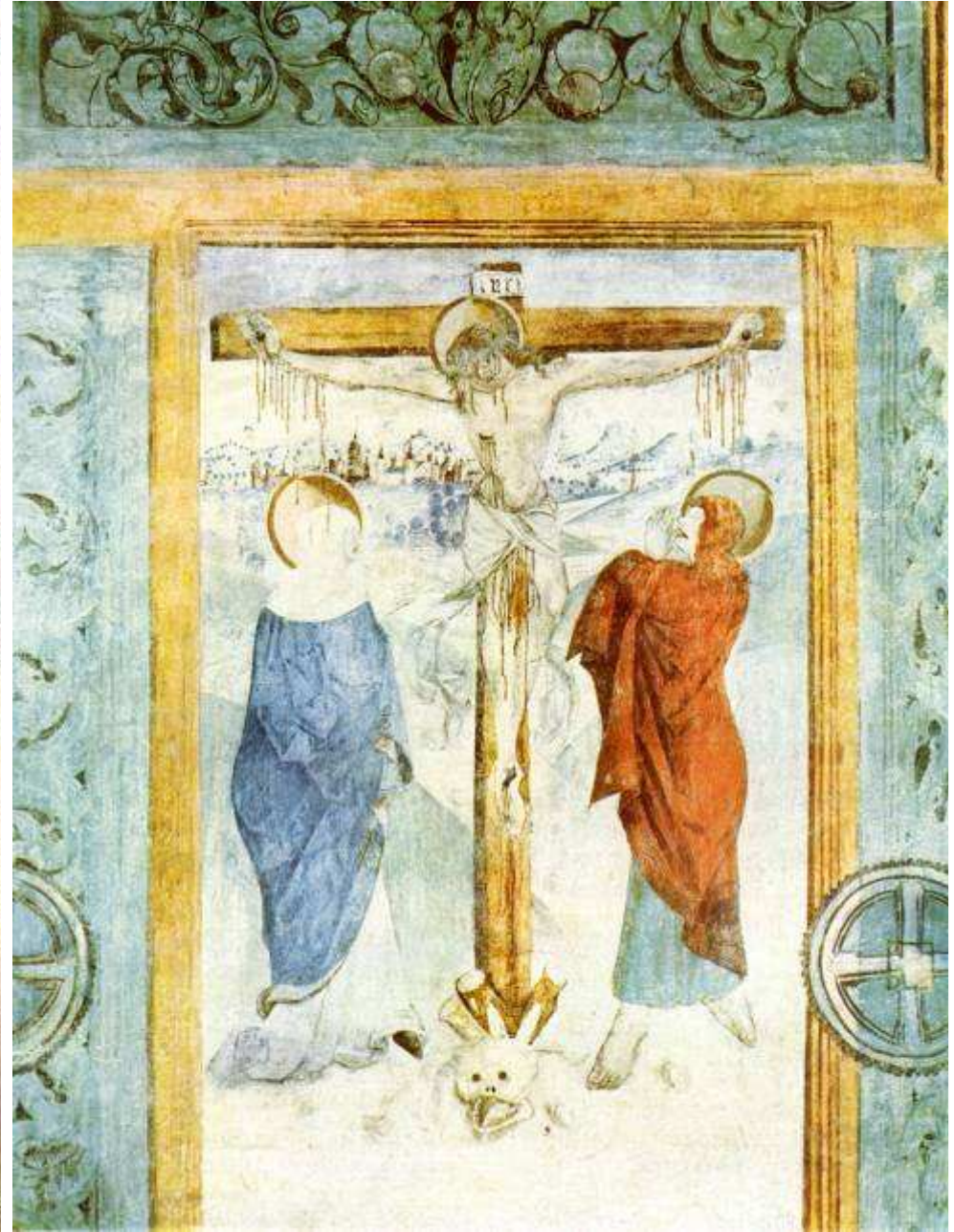
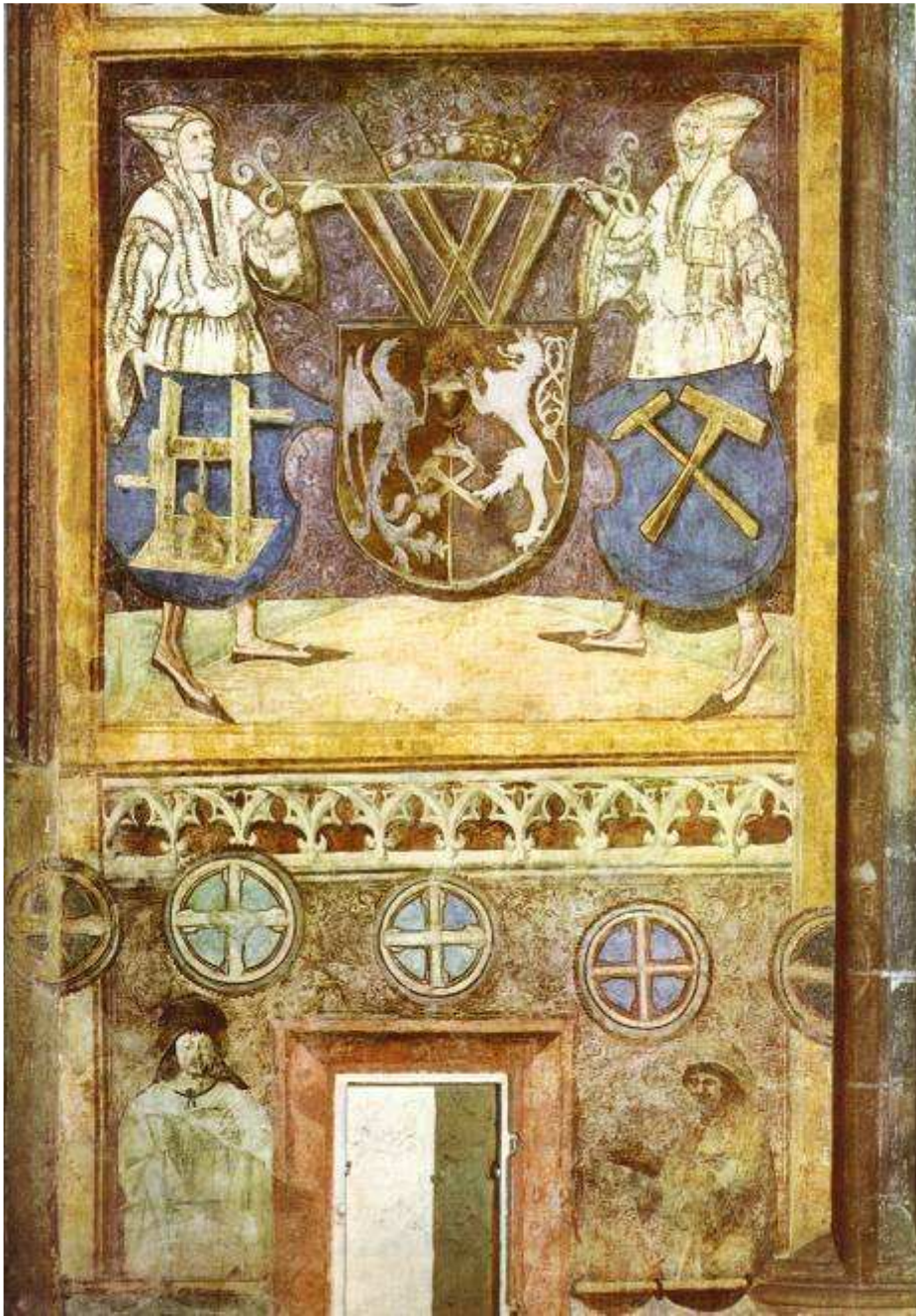
Taneční průvod, hrad Zvíkov, kol. 1480



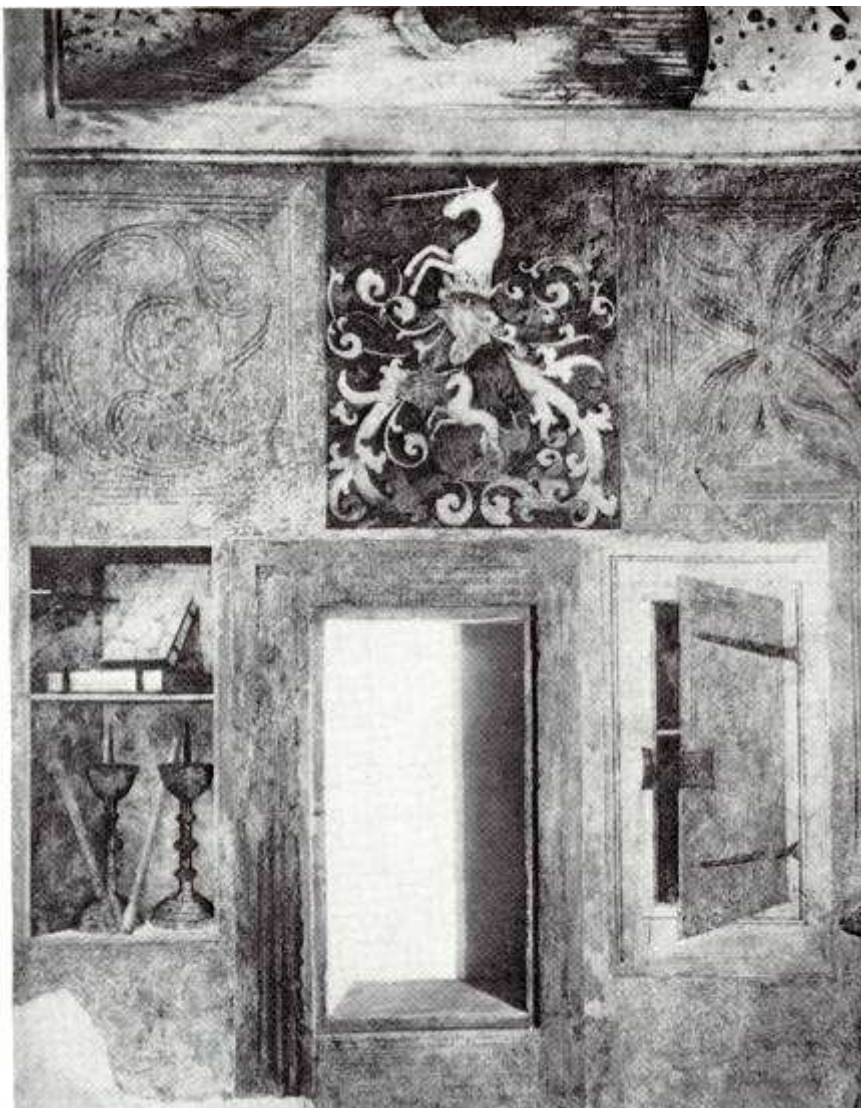
Horšov, kostel Věch Svatých, svatobarborský cyklus, 1489



Jindřichův Hradec-zámek, komnata v Červené věži, Ptačí sněm, po 1490



Kutná Hora, kostel sv. Barbory, hašplířská kaple, po 1493



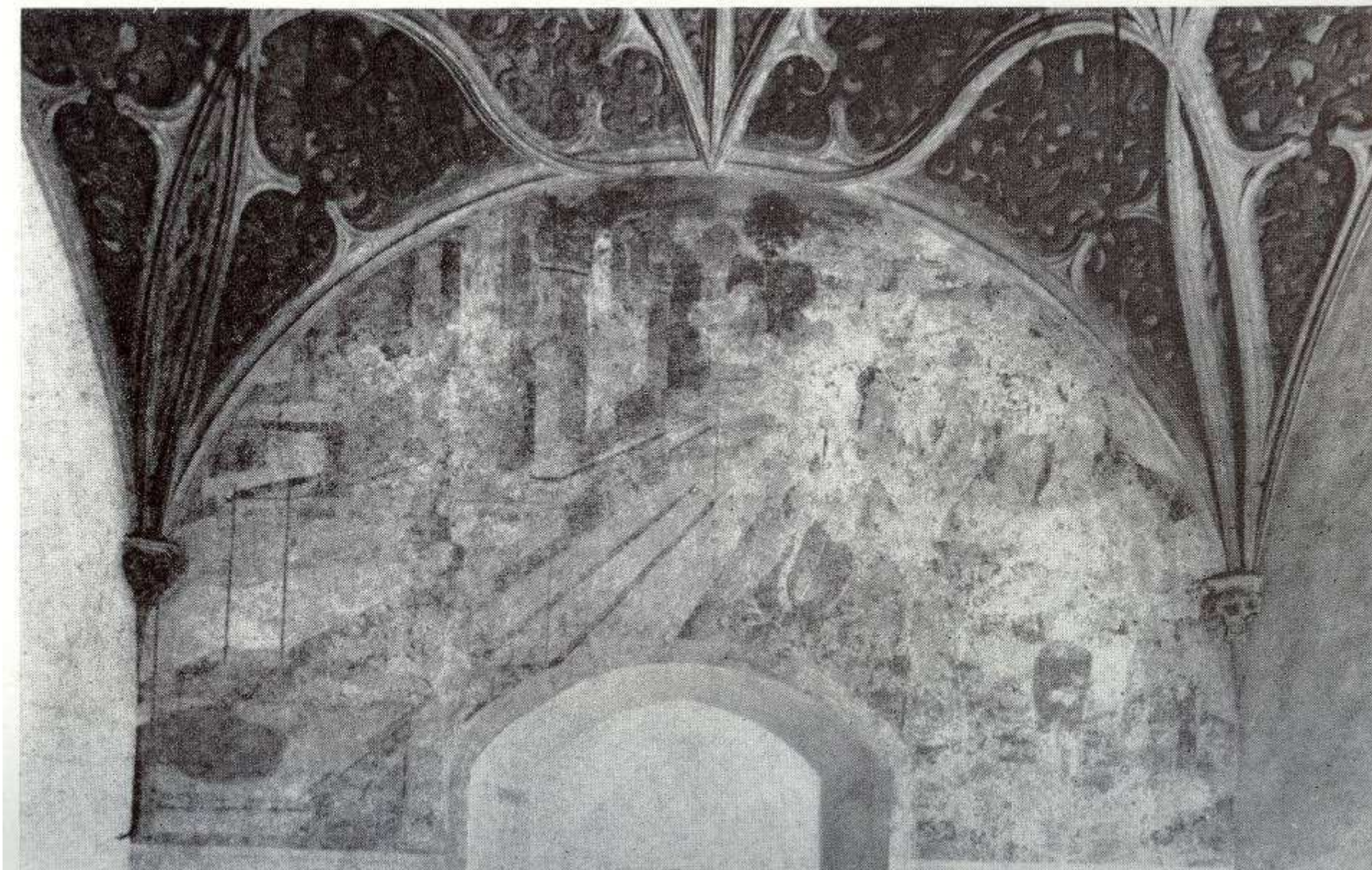
Kutná Hora, chrám sv. Barbory, Smiškovská kaple, 1485-1492



Kutná Hora, sv. Barbora, Smiškovská kaple, 1485-92.



Kutná Hora, kostel sv. Barbory, Smíškovská kaple, Král Šalamoun a královna ze Sáby, 1485-92.



Kutná Hora, Sankturinovský dům, nástěnná malba, před 1500.



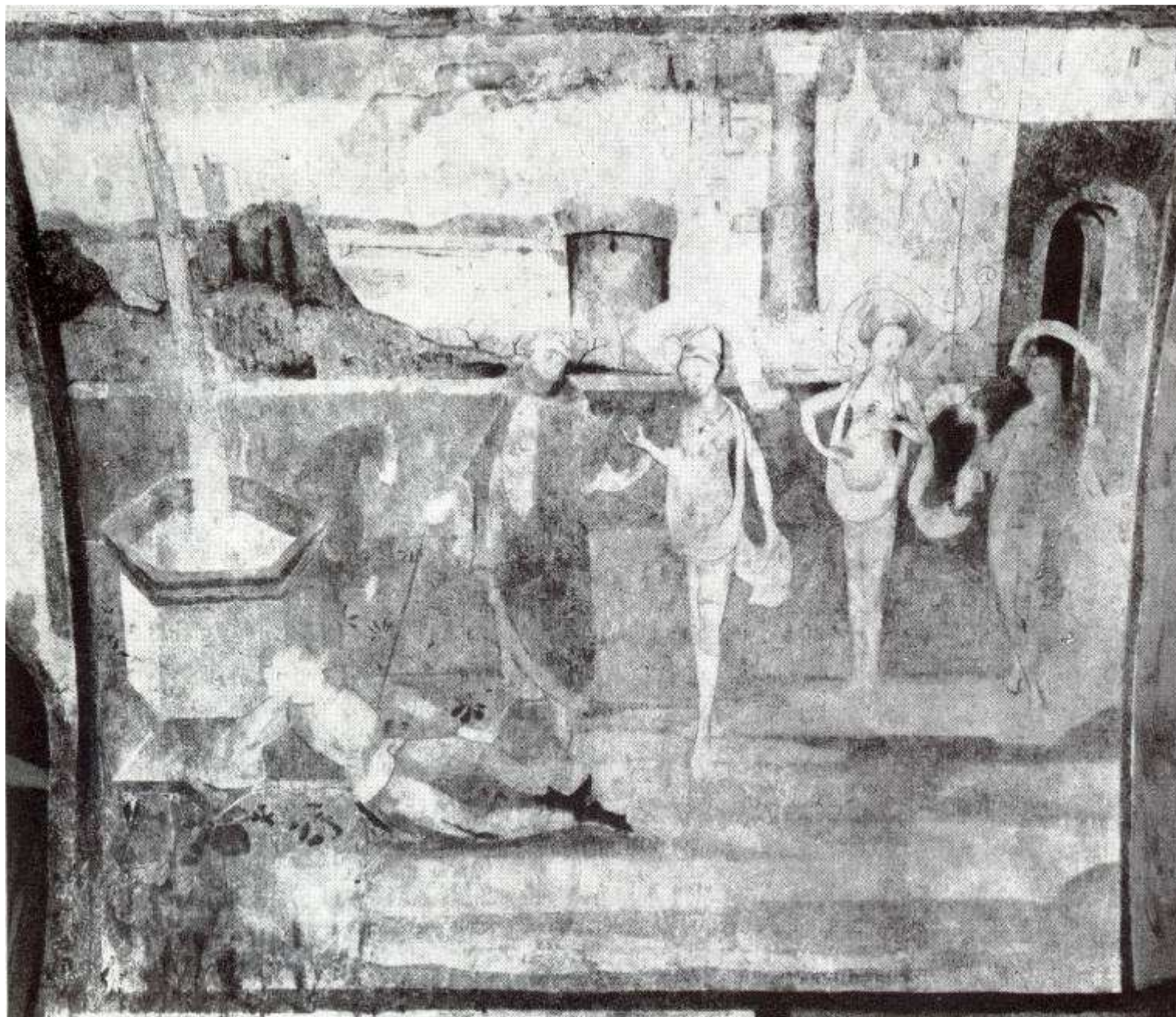
Žirovnice-zámek, nástěnná malba s madonou, sv. Václavem, sv. Vojtěchem, sv. Ondřejem a donátory kaple, kol. 1490



Žirovnice-zámek, mytologický námět, kol. 1490



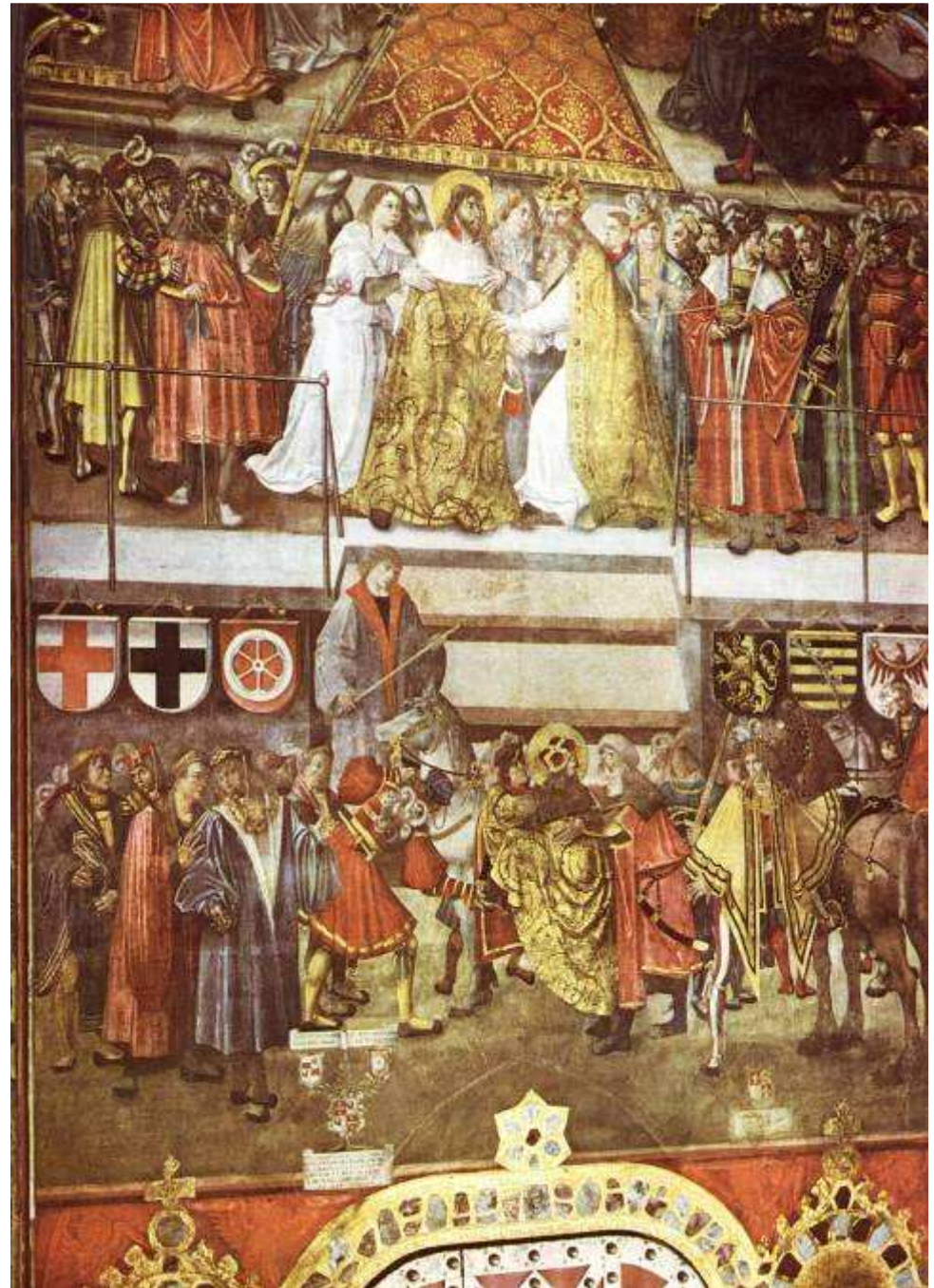
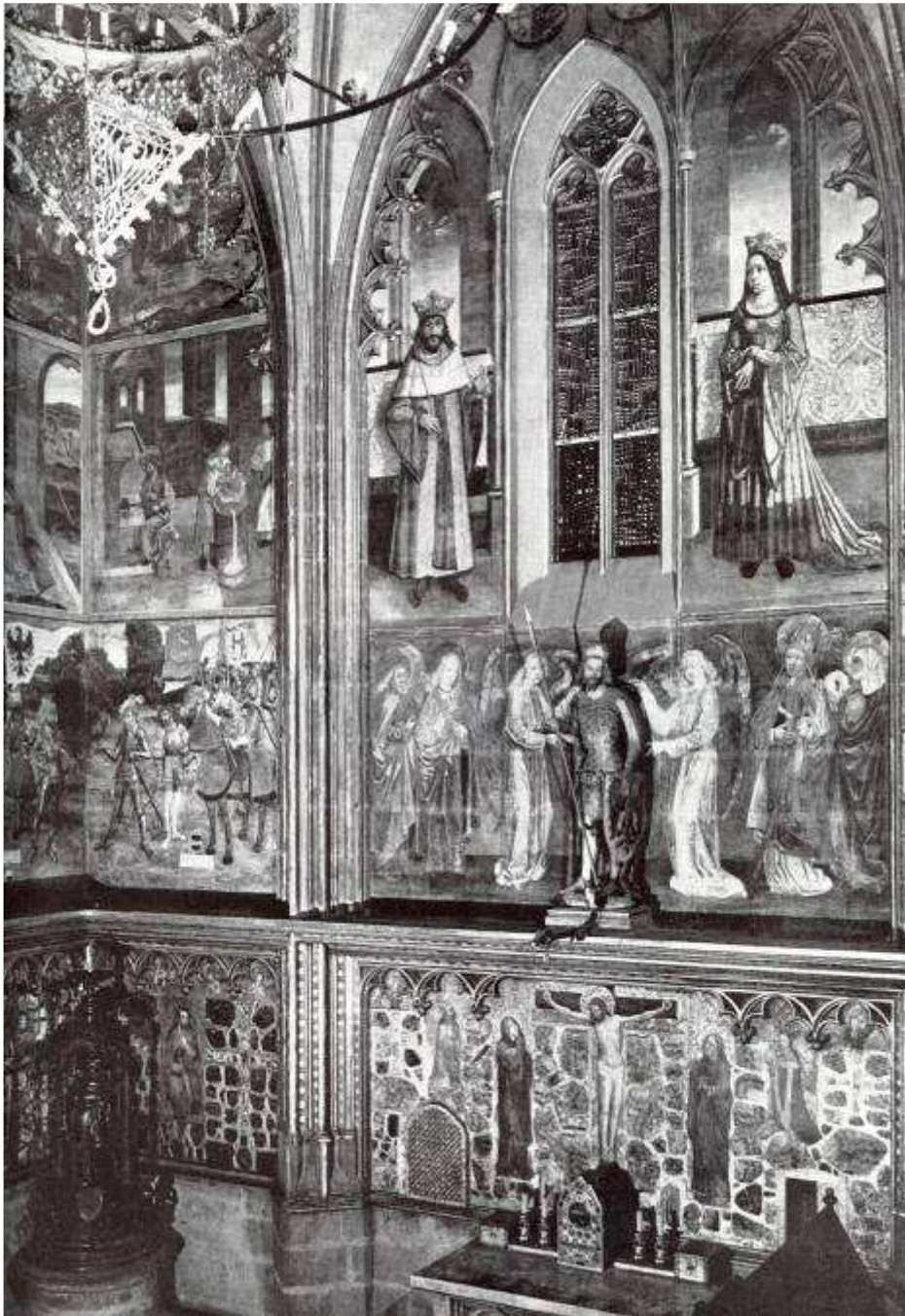
Žirovnice-zámek, turnaj, nástěnná malaba, kol. 1490



Žirovnice-zámek, Zelená světrnice Paridův soud, kol. 1490



Švihov, kaple, nástěnná malba se sv. Jiřím, kol. 1515



Mistr Litoměřického oltáře, nástěnná malba v kapli sv. Václava v katedrále sv. Víta v Praze, před 1509



Olomouc, křížová chodba u kostela sv. Václava, Klanění tří králů, kol. 1510



Kadaň, klášterní kostel 14 pomocníků, Ukřižování, Oplakávání, kol. 1525



Kadaň, klášterní kostel 14 svatých pomocníků, Epitaf s Jaroslavem z Lobkovic a jeho ženou Markétou z Plavna, 1529-1531